



Autoritratto, Zurigo 1974

nasce nel 1956 a Zurigo (CH)  
1975 maturità classica a Zurigo  
1976/77 studi di medicina all'Università di Neuchâtel (CH)  
1977 studi di psicologia e musicologia all'Università di Zurigo  
1977/78 studi presso le Scuole delle Arti Applicate di Strasburgo e Zurigo



Autoritratto Rocca Grimalda 2007

1979-84 studi di pittura, scultura, tecniche di incisione, storia e filosofia dell'arte nello studio del maestro argentino Lucio Loubet (1927-1995) a Parigi



Parigi 1982



Parigi 1984

1985-1990 vive e lavora a Parigi come pittore, incisore e si dedica per 2/3 mesi all'anno a Zurigo al restauro di affreschi. Verso la seconda metà degli anni 80 intensifica le ricerche nel campo della scultura



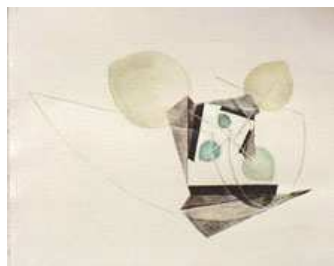
Zurigo 1985



Parigi 1987



Zurigo 1988



Parigi 1989

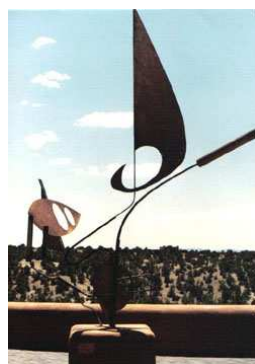


Parigi 1989

1988, dopo alcuni viaggi a New York e a Santa Fe, soggiorna negli Stati Uniti, in cui realizza sculture in metallo e, ispirandosi alle terre colorate dell'Ovest, produce una serie di dipinti



New York 1985



Santa Fe 1988



Santa Fe 1988

1990 si trasferisce da Parigi in Piemonte (Cassinascio, AT) e dal 1991 al 1993 gestisce un secondo laboratorio a Berna (CH), dove riprende i lavori ispirati alla geometria platonica iniziati a Parigi nel 1988



Berna 1991



Zurigo 1993



Berna 1991

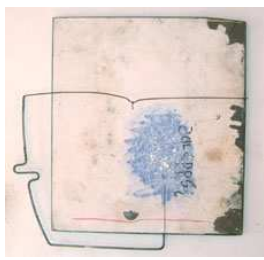
A Cassinasco scopre nuovi materiali : pezzi di attrezzi agricoli, resine che gli consentono di arricchire le sculture di accenti colorati



Cassinasco 1995



Cassinasco 1998



Cassinasco 2002



Cassinasco 2003



Cassinasco 1994



Cassinasco 1995

Nel 2004 si trasferisce a Ovada (AL) in un ex-biscottificio dove collabora con un'associazione culturale fino al 2005 e affina la sua propensione alla musica, che inserisce come nuovo elemento nelle sue opere



Ovada 2004



Ovada 2005



Ovada 2004

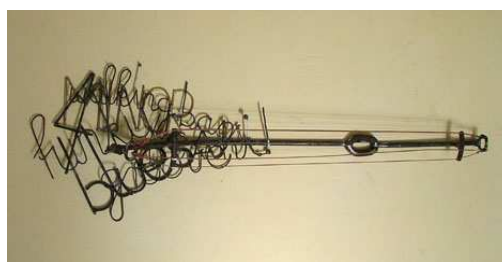
Nel 2006 si trasferisce nuovamente in campagna, a Rocca Grimalda (AL), dove vive e lavora tuttora



Rocca Grimalda 2007



Rocca Grimalda 2007



Rocca Grimalda 2007



Rocca Grimalda 2007

Dal 1981 il suo lavoro è stato presentato in numerose mostre collettive e personali in Italia, Svizzera, Francia, Spagna, Germania e negli USA.

#### PERSONALI

- 1981 Galerie Vles & Reuttimann, Zürich, CH
- 1985 Galerie Kehlhof, Stäfa, CH
- Escuela Suiza, Barcelona, E
- 1986 Galerie Zingg-Lamprecht, Zürich, CH
- Galerie Kehlhof, Stäfa, CH
- Rössli-Galerie, Stäfa, CH
- 1988 Gallery Steffen, Tesuque-Santa Fe, USA
- 1991 Nationalbank, Bern, CH
- 1992 Galerie P'Art, Zürich, CH
- 1995 Galerie am Schanzengraben, Zürich, CH
- Spazio Arte, Gavi Ligure, I
- 1996 Casa Pavese, S. Stefano Belbo, I
- Grilloparlante, Milano, I
- Triangolo nero, Alessandria, AL, I
- Sala comunale, Cassinasco, I
- 1997 Spazio Arte, Gavi Ligure, I
- 2000 Galerie Claudine Hohl, Zürich, CH
- Theaterspektakel Zürich, CH
- 2002 Galerie Claudine Hohl, Zürich, CH
- Due Sotto l'Ombrello, Ovada, I
- Studio Ghiglione, Genova, I
- 2004 Galerie Claudine Hohl, Zürich, CH
- Spazio Sotto l'Ombrello, Ovada, I
- 2005 Galleria Tornabuoni, Pietrasanta, I
- Monastero, Villafranca Piemonte, I
- 2006 Galerie Claudine Hohl, Zürich, CH

#### COLLETTIVE

- 1982 Salon Art et Création, Paris, F
- 1984 Salon des Indépendants, Paris, F
- 1988 O'Roe Art Space, New York, USA
- 1993 Weihnachtsausstellung, Zürich, CH
- 1996 La Carta dell'Artista, Belgioioso, I
- Scultura 96, Acqui Terme, I
- Concorso C. Pavese, S. Stefano Belbo, I
- 1997 Biennale d'Arte, Nizza Monferrato, I
- Scultura 97, Acqui Terme, I
- 1998 Scultura 98, Acqui Terme, I
- Sculture al Festival, Calamandrana, I
- 1999 Natale al Castello, Mango, I
- 2000 Biennale internazionale di Nizza Monferrato, I
- Metallurgieplenarium, Eisenhüttenstadt, D
- 2001 Villa Elvira, Silvano d'Orba, I
- 2003 Villa Elvira, Silvano d'Orba, I
- 2004 Spazio Sotto l'Ombrello, Ovada, I
- Galleria Raffaghello, Ovada, I
- Galleria Traghetto, Venezia I
- 2005 Rassegna Scultura, Voltaggio AL, I
- 2006 Re Artù e I suoi personaggi, Frugarolo AL, I
- 2007 Galleria Babel Art, Alessandria, I

